



AV. ATALIBA LEONEL, 1205 – SL.91 -SANTANA

02033-000 – SÃO PAULO – SP

(11) 3854-7031 / (11) 97116-8168

[CONTATO@PROJESOFT.COM.BR](mailto:CONTATO@PROJESOFT.COM.BR)

[WWW.PROJESOFT.COM.BR](http://WWW.PROJESOFT.COM.BR)

PORTFOLIO – 2021

REV. 02 - 05/21

## SUMÁRIO

SUMÁRIO .....	2
SERVIÇOS.....	3
HISTÓRICO .....	3
PRINCIPAIS PROJETOS (2020 –2021).....	4
PRINCIPAIS PROJETOS (2015 – 2019).....	7
PRINCIPAIS PROJETOS (2010 – 2014).....	11
PROJETOS HOSPITALARES .....	16
PROJETOS INDUSTRIAIS / LOGÍSTICOS.....	18
SÓCIOS COLABORADORES .....	19

## SERVIÇOS

A Projesoft Engenharia foi fundada em 1989 em São Paulo. A experiência dos sócios em cálculo de grandes estruturas (pontes, galerias e reservatórios) foi empregada e estendida para o cálculo de edifícios. Atuamos na área de **PROJETOS DE ENGENHARIA DE ESTRUTURAS E DE FUNDAÇÕES**.

Possuímos relevante experiência nas áreas de concreto armado e protendido e alvenaria estrutural, fundações e muros e cortinas de contenções. Englobamos as áreas estrutural e geotécnica de atuação dentro do mesmo ambiente de trabalho para reduzir prazos de entrega e maximizar os resultados (simbiose de especialidades).

Temos projetos envolvendo as técnicas abaixo listadas:

### PROJETO ESTRUTURAL

- ✓ Alvenaria Estrutural
- ✓ Concreto Armado
- ✓ Concreto Protendido
- ✓ Lajes Maciças, Planas E Nervuradas
- ✓ Piso Industriais

### PROJETO DE FUNDAÇÕES E CONTENÇÕES

- ✓ Elemento Escavados: Sapatas, Tubulões E Radier
- ✓ Estacas: Hélice, Franki, Pré-Moldada E Strauss
- ✓ Muros De Arrimo De Gravidade E Flexão
- ✓ Cortinas De Contenção Em Perfis Metálicos, Atirantadas Ou Não.
- ✓ Solo Grampeado

## HISTÓRICO

1989 -- Fundação da Projesoft Engenharia com foco em inovação. Propósito de unir em um único ambiente o desenvolvimento de projetos de engenharia estrutural e de softwares (inexistentes na época). Em curto espaço de tempo, todos os desenhos eram feitos em plataforma CAD e impressos em plotter.

1998 - Após reestruturação societária, a empresa passa a focar somente na produção de projetos. A área de software atende internamente a empresa. Para acolher a demanda do mercado, a Projesoft inicia trabalhos em alvenaria estrutural e em sequência em concreto protendido.

2005 - Obtida a certificação ISO 9001. Desenvolvemos um sistema de gestão da qualidade para garantir a satisfação total dos clientes e o comprometimento de todos os colaboradores com os objetivos da empresa. Para otimizar e uniformizar os processos e procedimentos foi desenvolvido uma plataforma digital capaz de gerenciar uma base de informações centralizada, colaborando no intercâmbio entre os diversos usuários.

2010 - Prêmio da Associação Brasileira de Engenharia e Consultoria Estrutural (ABECE) ao diretor Casimiro Fernandes. Grandes vãos em concreto protendido pela [Academia EDGE](#).

## PRINCIPAIS PROJETOS (2020 –2021)



**ARCH HOME VILA MARIANA**  
**ARCHTECH ENGENHARIA**  
RUA TOMAS ALVES - VL. MARIANA  
A=9.460 M<sup>2</sup> / ALVENARIA ESTRUTURAL



**SMART HOME SANTANA**  
**AYACHE INCORPORADORA E EVO**  
RUA ALFREDO PUJOL SANTANA  
A=11.500 M<sup>2</sup> / CONCRETO ARMADO



**ONE HOUSE CURITIBA**  
**BASE SUL CONSTRUTORA**  
R. ILDEFONSO STOCKLER DE FRANCO, 260  
A=7.300 M<sup>2</sup> / ALVENARIA ESTRUTURAL



**LAZER & VIDA BONSUCESSO**  
**LAZER & VIDA INCORPORADORA**  
ESTRADA DA ÁGUA CHATA, 3193 - GUARULHOS  
A=46.300 M<sup>2</sup> / ALV. ESTRUTURAL



**GREEN CONCEPT MOEMA**  
**GREEN CONCEPT E EVO CONSTRUTORA**  
R. DOS CHANÉS, 212 – MOEMA  
A=3.000 M<sup>2</sup> / ALVENARIA ESTRUTURAL



**ICONI JARDIM SÃO PAULO**  
**HENRIPLAN**  
R. ALMIRANTE NORONHA, 504  
A=3.900 M<sup>2</sup> / CONCRETO ARMADO



**ALTIUS RESIDENCE**  
**BRAXFO EMPREENDIMENTOS**  
RUA ALTINOPÓLIS - ÁGUA FRIA  
A=11.900 M<sup>2</sup> / CONCRETO ARMADO



**RESIDENCIAL PAULO DE AVELAR**  
**EVO CONSTRUTORA**  
R. PAULO DE AVELAR, 496 - PARADA INGLESA  
A=5.800 M<sup>2</sup> / CONCRETO ARMADO



**AR PLANALTO**  
**ARCHTECH ENGENHARIA**  
R. ITACIRA, 2681 - PLANALTO PAULISTA  
A=13.800 M<sup>2</sup> / ALVENARIA ESTRUTURAL



**PANAMBY**  
**UNIÃO VG**  
R. FRANCISCO AIRES, 434- GUARULHOS  
A=8.200 M<sup>2</sup> / ALV. ESTRUTURAL / PROTENSÃO



**MUSSUMÊS PRIME**  
**OXE ENGENHARIA**  
RUA MUSSUMES, 192 – V. MARIA ALTA  
A= 8.800 M<sup>2</sup> / CONCRETO ARMADO



**PLACE TUCURUVI**  
**PLACE CONSTRUTORA E INCORPORADORA**  
R. BORGES, 1038 – PARADA INGLESA  
A=3.000 M<sup>2</sup> /ALVENARIA ESTRUTURAL



**PLACE PARADA INGLESA**  
**PLACE CONSTRUTORA E INCORPORADORA**  
RUA CAP SIQUEIRA BARBOSA, 144  
A=3.700 M<sup>2</sup> /ALVENARIA ESTRUTURAL



**ANTONIETA**  
**UNIÃO VG**  
 RUA ANTONIETA, 60 – PICAÇO - GUARULHOS  
 A=25.000 M<sup>2</sup> / ALV. ESTRUTURAL



**TRIA**  
**ARTICON CONSTRUTORA**  
 RUA SEVILHA, 45 – PARADA INGLESA  
 A=15.200 M<sup>2</sup> / ALV. ESTRUTURAL



**VIA TUCURUVI**  
**SQUALY EMPREENDIMENTOS**  
 AV. MAZZEI, 531 - TUCURUVI  
 A=7.600M<sup>2</sup> / CONCRETO ARMADO



**VIBE LIGHT FREGUESIA DO Ó**  
**OXE ENGENHARIA**  
 RUA SANTA ÂNGELA  
 A= 6.600 M<sup>2</sup> /ALVENARIA ESTRUTURAL



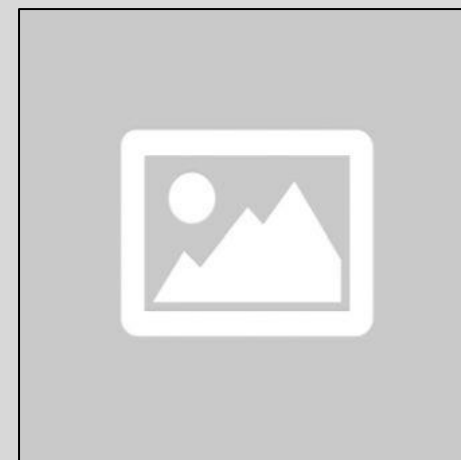
**PLACE TUCURUVI STATION**  
**PLACE CONSTRUTORA E INCORPORADORA**  
 R. JOSÉ DE ALBUQUERQUE, 62 - TUCURUVI  
 A=3.000 M<sup>2</sup> /ALVENARIA ESTRUTURAL



**EASY CURITIBA**  
**BASE SUL CONSTRUTORA**  
 RUA BORORÓS, 1388 – VL. ISABEL  
 A=3.700 M<sup>2</sup> / ALV. ESTRUTURAL



X  
 X  
 X



X  
 X  
 X

## PRINCIPAIS PROJETOS (2015 – 2019)



**ELEV POMPÉIA**  
**ARCHTECH ENGENHARIA**  
RUA CAJAÍBA, 1044 – POMPÉIA  
A=6.000M<sup>2</sup> / ALVENARIA ESTRUTURAL



**UNIQUE SANTANA**  
**CONSTRUTORA CLL LAMELAS**  
R. CONS. PEDRO LUÍS, 124 SANTANA  
A=9.900M<sup>2</sup> / CONCRETO ARMADO



**MIRANTE DE ATIBAIA 2**  
**WALCON**  
R. VERGINIO BELGINI – ATIBAIA/SP  
A=9.950M<sup>2</sup> / ALVENARIA ESTRUTURAL



**SYNC PÇ DA ÁRVORE**  
**ARCHTECH ENGENHARIA**  
RUA BERTIOGA, 291 – PÇ DA ÁRVORE  
A=9.600M<sup>2</sup> / ALVENARIA ESTRUTURAL



**LYON**  
**MIAMI EMPREENDIMENTOS**  
R. PROF. JOSÉ MUNHOZ, 329 – GUARULHOS  
A= 6.500M<sup>2</sup> / ALVENARIA ESTRUTURAL



**LA BARRE ITANHAÉM**  
**ZARALL INCORPORADORA**  
RUA VICENTE DE CARVALHO, 650-ITANHAÉM  
A= 12.200 M<sup>2</sup> / CONCRETO ARMADO



**QUALITY SANTANA**  
**MIRMAN**  
R. DONA MARTINHA, 115 - SANTANA  
A=7.100M<sup>2</sup> / CONCRETO ARMADO



**REDIDENCIAL MALIBU**  
**UNIÃO VG**  
AV. OTÁVIO BRAGA DE MESQUITA, 3853  
A=7.200M<sup>2</sup> / ALVENARIA ESTRUTURAL



**COND. PORTAL DAS PALMEIRAS  
WALCON**  
R. DOMINGOS PIUNTI – PROGRESSO – ITU/SP  
A=9.300 M<sup>2</sup> / ALVENARIA ESTRUTURAL



**SEE JARDIM PRUDÊNCIA  
ARCHTECH ENGENHARIA**  
R. DAS FLECHAS, 167 – JD. PRUDÊNCIA  
A=6700 M<sup>2</sup> / ALV. ESTRUTURAL + PROTENSÃO



**GEAUSE  
BRAXFO EMPREENDIMENTOS**  
AV. ENG. CAETANO ÁLVARES X R. NESTOR  
PASSOS A=8.000 M<sup>2</sup> / CONCRETO ARMADO



**EDIFÍCIO CITRON  
BRAXFO EMPREENDIMENTOS**  
R. CAROLINA SOARES, 109 – LIMÃO  
A=6.300 M<sup>2</sup> / CONCRETO ARMADO



**HEAVEN SAÚDE  
ARCHTECH ENGENHARIA**  
RUA ITUXI, 104 – SAÚDE  
A=17000 M<sup>2</sup> / ALV. ESTRUTURAL + CONC.  
ARMADO



**SMART STUDIO SANTANA  
AYACHE INCORPORADORA E EVO**  
R. ALFREDO PUJOL, 159  
A=11500 M<sup>2</sup> / CONCRETO ARMADO



**VERA CRUZ  
CASADOS CONSTRUTORA**  
AV. JULIO BUONO, 1799 - VILA GUSTAVO  
A=9990 M<sup>2</sup> / ALV. ESTRUTURAL / PROTENSÃO



**TORRE CALABRIA  
MARTINS MA CONSTRUTORA LTDA**  
R. FERNÃO DE MAGALHÃES – MÓOCA  
A=7350 M<sup>2</sup> / ALVENARIA ESTRUTURAL





**RESIDENCIAL PARIS**  
**MIAMI EMPREENDIMENTOS**  
RUA STO ANTONIO X R. CEARÁ –GUARULHOS  
A=20.700 M<sup>2</sup> / ALVENARIA ESTRUTURAL



**EDIFÍCIO ELEMENTARE**  
**LIDERARE CONSTRUTORA**  
R. PADRE LEÃO PERUCHE, 156 - VL MAZZEI  
A=4.500 M<sup>2</sup> /ALVENARIA ESTRUTURAL



**BAY VISTA SÃO FRANCISCO**  
**BAZE INCORPORADORA**  
R. MANOEL DE ALMEIDA – VL GUILHERME  
A=10.400 M<sup>2</sup> / CONCRETO ARMADO



**MIRANTE DE ITATIBA III**  
**WALCON**  
R. VERGINIO BELGINE, ÁREA F1 – ITATIBA  
A=5.500 M<sup>2</sup> / ALVENARIA ESTRUTURAL



**LIFE SANTANA**  
**EVO CONSTRUTORA**  
R. LIDIA COELHO, 11 - SANTANA  
A=4.200 M<sup>2</sup> / CONC. ARMADO E PROTENDIDO



**IN JD SÃO PAULO**  
**EVO CONSTRUTORA**  
AV. LEÔNCIO DE MAGALHÃES, 889 – JD SP  
A=5.000 M<sup>2</sup> / CONCRETO ARMADO



**MARANDUBA BEACH RESORT**  
**MPA CONSTRUTORA**  
RUA 14 - MARANDUBA - UBATUBA/SP  
A=43.500 M<sup>2</sup> / ALVENARIA ESTRUTURAL

	PROJETO / ENDEREÇO	CONTRATANTE	SOLUÇÃO	TIPOLOGIA	ÁREA / PAVIMENTOS
25	<b>EDIFÍCIO RESIDENCIAL VÊNUS</b> RUA VÊNUS, 512 - VILA FORMOSA	CCL ENGENHARIA E CONSTRUÇÕES LTDA	ALVENARIA ESTRUTURAL / HÉLICE CONTÍNUA	RESIDENCIAL	2SUB + 1TÉR + 12TIP + 1COB A=4200 M <sup>2</sup>
26	<b>EDIFÍCIO VIVA BEM ERMELINO</b> R. CATARINA ALVARES - ERMELINO MATARAZZO	ENGEDESK ENGENHARIA E CONSTRUÇÃO LTDA	ALVENARIA ESTRUTURAL / HÉLICE CONTÍNUA	RESIDENCIAL	2SUB + 1TÉR + 8TIP + 1COB A=5000 M <sup>2</sup>
27	<b>HORTIFRUTI FARTURA</b> AV. GAL ATALIBA LEONEL	HORTIFRUTI FARTURA LTDA	CONCRETO PROTENDIDO	COMERCIAL	1INF + 1TÉR + 1COB A=6500 M <sup>2</sup>
28	<b>EDIFÍCIO EXCLUSIVO CANTAREIRA</b> AV. SEN. JOSÉ E. DE MORAES, 132 TREMEMBÉ	L.O. GESTÃO EM ENGENHARIA	ALVENARIA ESTRUTURAL/ NERVURADA PROTENDIDA/HÉLICE CONTÍNUA	RESIDENCIAL	3SUB + 3SUP A=4800 M <sup>2</sup>
29	<b>THE WAY QUALITY</b> RUA TRAMWAY, 84 - TUCURUVI - SÃO PAULO SP	MIRMAN EMPREEND. E INCORPORAÇÕES LTDA	FUNDAÇÕES E CONTENÇÕES	RESIDENCIAL	2SUB + 1TÉR + 13TIP + 1COB A=5900 M <sup>2</sup>
30	<b>EDIFÍCIO RESIDENCIAL BARCELONA</b> RUA RODEIO, 169 - VILA ARICANDUVA	CCL ENGENHARIA E CONSTRUÇÕES LTDA	ALVENARIA ESTRUTURAL	RESIDENCIAL	1SUB + 1TÉR + 1SUP + 12TIP + 1COB A=4800 M <sup>2</sup>
31	<b>EDIFÍCIO RESIDENCIAL – ITAPIRU</b> RUA ITAPIRU, 154 - SAÚDE	ARCHTECH ENGENHARIA E CONSTRUÇÕES LTDA	ALVENARIA ESTRUTURAL / HÉLICE CONTÍNUA	RESIDENCIAL	1SUB + 1TÉR + 1SUP + 11TIP + 1COB A=5100 M <sup>2</sup>
32	<b>EDIFÍCIO RESIDENCIAL</b> RUA ENÓTRIA 407 - TUCURUVI	MAX ENÓTRIA EMPREEND. SPE LTDA	ALVENARIA ESTRUTURAL / HÉLICE CONTÍNUA	RESIDENCIAL	1SUB + 1TÉR + 13TIP + 1COB A=4000 M <sup>2</sup>
33	<b>SUPERMERCADO X</b> AV. TIMÓTEO PENTEADO, 2460 - GUARULHOS	SUPERMERCADO X LTDA	CONCRETO PROTENDIDO	COMERCIAL	1SUB + 1TÉR A=6500 M <sup>2</sup>

34	<b>BMA- EDIFÍCIO USO MISTO</b> AV. LEÔNCIO DE MAGALHÃES	BMA CONSTRUTORA	ALVENARIA ESTRUTURAL	USO MISTO	2SUB + 1TÉR + 4TIP + 1COB A=4600 M <sup>2</sup>
35	<b>CONDOMÍNIO RESID. DOM FELIPE ORLEANS</b> RUA DOM LUIS FELIPE DE ORLEANS – V. MARIA	BAZE INCORPORADORA	ALVENARIA ESTRUTURAL	RESIDENCIAL	4 TORRES: 2SUB, 1TÉR, 13TIP, 1COB A=29000 M <sup>2</sup>
36	<b>EDIFÍCIO RESIDENCIAL</b> RUA DR. NATALINO RIGHETO, 87- TUCURUVI	MALTA PADUA EMPREEND. SPE EIRELI	ALVENARIA ESTRUTURAL	RESIDENCIAL	1SUB + 1TÉR + 1PAV + 12TIP + COB A=4900 M <sup>2</sup>

## PRINCIPAIS PROJETOS (2010 – 2014)



**SALETE RESIDENCES CLUB  
ORBAN**  
RUA SALETE, 279 – SANTANA – SÃO PAULO  
A= 29.000M<sup>2</sup> / CONCRETO ARMADO



**VILA NOVA 2  
I9 INCORPORAÇÃO**  
RUA FRANKLIN DO AMARAL – CACHOERINHA  
A= 17.500M<sup>2</sup> / ALVENARIA ESTRUTURAL



**GRAND TERRASSE  
CIVILBASE INCORP.**  
R. VOLUNTÁRIOS DA PÁTRIA – SANTANA  
A=19.000M<sup>2</sup> / CONCRETO ARMADO



**ARTICON OFFICES  
ARTICON**  
R. EZEQUIEL FREIRE, 192 - SANTANA  
A=7.160M<sup>2</sup> / CONCRETO PROTENDIDO



**VILA NOVA  
I9 INCORPORAÇÃO**  
RUA AIDA GOMES TOLEDO – CACHOERINHA  
A= 11.500M<sup>2</sup> / ALVENARIA ESTRUTURAL



**MIRANTE DA COLÔNIA  
WALCON CONSTRUTORA**  
R. NÉVIO SÁLVIA – JD. ROMA – JUNDIAÍ  
A= 13.000M<sup>2</sup> / ALVENARIA ESTRUTURAL



**INFINITY TOWER  
M. VITUZZO**  
AV. NOGUEIRA PENIDO - SJC  
A= 9.000M<sup>2</sup> / CONCRETO PROTENDIDO



**YANG BROOKLYN  
ARCHTECH ENGENHARIA**  
R. PE ANTONIO JOSÉ DOS SANTOS,258  
A= 9.200M<sup>2</sup> / CONCRETO ARMADO



**PRIME OFFICES**  
**INCORPORADORA MONSIC**  
R. BENEDITO OSVALDO LECQUES, 51 – SJC  
A= 13.800M<sup>2</sup> / CONCRETO ARMADO



**CLASS GUARULHOS**  
**TIBÉRIO E IPÊ INCORP.**  
R. 1º DE MAIO, 56 VL AUGUSTA - GUARULHOS  
A= 49.000M<sup>2</sup> / CONCRETO ARMADO



**BLESS**  
**ARCHTECH ENGENHARIA**  
AV. FAGUNDES FILHO, 8251 – SAÚDE  
A= 11.300M<sup>2</sup> / CONCRETO ARMADO



**BETTER SANTANA**  
**I9 INCORPORAÇÃO**  
AL. AFONSO SCHMIDT – SANTANA  
A= 9.000M<sup>2</sup> / CONCRETO ARMADO



**SKY LAGO DOS PATOS**  
**ALFA REALTY E SABIÁ**  
AV. FRANCISCO CONDE - GUARULHOS  
A= 8.300M<sup>2</sup> / CONCRETO ARMADO



**CANTAREIRA TOWER**  
**MIRMAN**  
AV. NOVA CANTAREIRA 2014 - SÃO PAULO  
A= 6.000M<sup>2</sup> / CONCRETO PROTENDIDO



**I9 HORTO**  
**I9 INCORPORAÇÃO**  
AV. PARADA PINTO, 2511 – SÃO PAULO  
A= 26.000 M<sup>2</sup> / ALVENARIA ESTRUTURAL



**TIME QUALITY**  
**MIRMAN**  
AV. PARADA PINTO, 1692 - SÃO PAULO  
A= 6.000M<sup>2</sup> / CONCRETO ARMADO



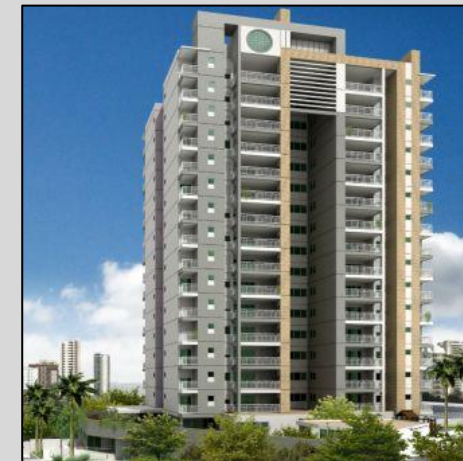
**MAJESTIC JUNDIAÍ**  
**AM2 ENGENHARIA**  
AV. AMÉLIA LATORRE - JUNDIAÍ/SP  
A= 30.000M<sup>2</sup> / CONCRETO ARMADO



**VILA MARIA TOWER**  
**OSPE CONSTRUTORA**  
AV. CEREJEIRAS X RUA CECILIA MEIRELES  
A= 5.200 M<sup>2</sup> / CONCRETO PROTENDIDO



**CONECT LIFE**  
**HSH ENGENHARIA**  
R. SÃO FIDELIS, 140 VL. ROSÁLIA GUARULHOS  
A= 17.600M<sup>2</sup> / CONCRETO ARMADO



**REAL QUALITY**  
**MIRMAN**  
R. NOVA DOS PORTUGUESES - ST TERESINHA  
A= 10.900M<sup>2</sup> / CONCRETO ARMADO



**PIONEER CORPORATE CENTER**  
**CAM CONSTRUTORA**  
RUA OLAVO EGÍDIO, 764 - SANTANA  
A= 8.500M<sup>2</sup> / CONCRETO ARMADO E  
PROTENDIDO



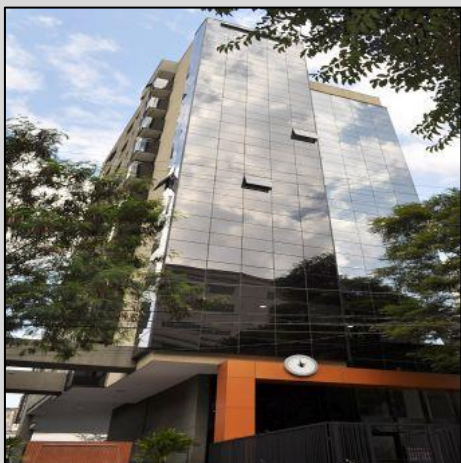
**GRAND PAYSAGE**  
**CONSTRUTORA STA IZAURA**  
AV. PLINIO MARCOS, VILA BRANCA – JACAREÍ  
A= 13.000M<sup>2</sup> / CONCRETO ARMADO



**MAISON FRANÇOIS**  
**ARTICON**  
R. JOAQUIM NORBERTO, 539 – SANTANA  
A= 7.400M<sup>2</sup> / CONCRETO ARMADO



**ALTOS DO VARVITO**  
**WALCON CONSTRUTORA**  
R. AUGUSTO FRANCISCHINELLI – ITÚ  
A= 13.000M<sup>2</sup> / ALVENARIA ESTRUTURAL



**M.OFFICES**  
**EVO CONSTRUTORA**  
R. PAULO DE FARIA, 198 - TUCURUVI  
A= 4.800M<sup>2</sup> / CONCRETO ARMADO



**OFFICES STATION TUCURUVI**  
**AM2 ENGENHARIA**  
R. PAULO DE FARIA, 146 – TUCURUVI  
A= 9.000M<sup>2</sup> / CONCRETO PROTENDIDO



**EDIFÍCIO RESIDENCIAL VIVEIROS**  
**CLL CONSTRUTORA**  
RUA VIVEIROS DE CASTRO, 329  
A= 4.800 M<sup>2</sup> /ALVENARIA ESTRUTURAL



**EDIFÍCIO SÃO PAULO OFFICE TOWER**  
**BMA CONSTRUTORA**  
R. ZANZIBAR, 544 - CASA VERDE  
A= 5.200 M<sup>2</sup> / ALVENARIA ESTRUTURAL



**PRESENCE**  
**ARCHTECH ENGENHARIA**  
RUA APRÍGIO GONZAGA, 444 - VL. MARIANA  
A= 8.225 M<sup>2</sup> / ALVENARIA ESTRUTURAL



**RADIAL OFFICES**  
**ARTICON**  
AVENIDA ALCÂNTARA MACHADO, 2112  
A= 5.900 M<sup>2</sup> / CONCRETO PROTENDIDO



**LAGOA VERDE**  
**ENGEPLAN INCORPORADORA**  
R. LAGOA VERDE, 261 - PARADA INGLESA  
A= 6.300 M<sup>2</sup> /CONC. ARMADO / SAPATAS



**NAVEGANTES**  
**CASADOS CONSTRUTORA**  
AV. JÚLIO BUONO, 1044 – TUCURUVI  
A= 7.900 M<sup>2</sup> / ALVENARIA ESTRUTURAL

	PROJETO/ ENDEREÇO	CONTRATANTE	SOLUÇÃO	TIPOLOGIA	ÁREA / PAVIMENTOS
33	<b>VIVERE CON AMORE</b> RUA GUARANI, 335 - VL GALVÃO - GUARULHOS	EMPREENDEIMENTOS IMOBILIÁRIOS ESTELAR LTDA	ALVENARIA ESTRUTURAL SAPATA / ESTACA HÉLICE	RESIDENCIAL	1SUB + 9PAVS A= 7.150M <sup>2</sup>
34	<b>EDIFÍCIO RESIDENCIAL VIVENDAS DO HORTO</b> AV. ULTRAMARINO ,817 -SP	EMPREENDEIMENTO ULTRAMARINO LTDA	CONCRETO ARMADO EST.HÉLICE	RESIDENCIAL	2SUB + 26PAVS A= 8.650M <sup>2</sup>
35	<b>EDIFÍCIO RESIDENCIAL PERFETTO</b> R. IBITIRAMA, 1809 - VL. PRUDENTE	ARCHTECH ENGENHARIA	CONCRETO ARMADO EST.HÉLICE / CORTINA ATIRANTADA	RESIDENCIAL	2SUB + 19PAVS A= 10.500 M <sup>2</sup>
36	<b>CONJUNTO RESIDENCIAL</b> RUA MARCIO MAZZEI S/ Nº	CIVIL BASE INCORP. ASSOCIADOS LTDA	ALVENARIA ESTRUTURAL– LAJE NERVURADA(SUBSOLOS) / EST.HÉLICE	RESIDENCIAL	2X 2SUB + 9PAVS A= 9.500 M <sup>2</sup>
37	<b>EDIFÍCIO RESIDENCIAL ULTRAMARINO HORTO</b> AV. ULTRAMARINO 561 – HORTO FLORESTAL	ENGEPLAN INCORPORADORA E CONSTRUTORA LTDA.	ALVENARIA ESTRUTURAL– LAJE NERVURADA(SUBSOLOS)/EST.HÉLICE	RESIDENCIAL	2SUB + 13PAVS A= 6.250 M <sup>2</sup>
38	<b>EDIFÍCIO QUINTA DA BOA VISTA</b> RUA GEOLÂNDIA, 530 – VL. MEDEIROS	CASADO'S EMP. IMOBILIARIOS LTDA	CONCRETO ARMADO EST.HÉLICE	RESIDENCIAL	2SUB + 17PAVS A= 8.350 M <sup>2</sup>
39	<b>EDIFÍCIO DE ESCRITÓRIOS E APART-HOTEL</b> AV.SEN ROBERTO SIMONSEN SÃO CAETANO	CINTIRES ADMINISTRAÇÃO DE BENS LTDA	CONCRETO PROTENDIDO – LAJE NERVURADA /EST.HÉLICE/CONTENÇÃO ATIRANTADA	COMERCIAL	3SUB + 1PAVS A= 24.000 M <sup>2</sup>
40	<b>EDIFÍCIO-GABRIEL PIZA</b> R. GABRIEL PIZA, 445	CLL CONSTRUTORA	CONCRETO ARMADO (TIPOS) / PROTENDIDO EST.HÉLICE	RESIDENCIAL	1SUB + 16PAVS A= 13.500 M <sup>2</sup>
41	<b>CONJUNTO HABITACIONAL</b> AV. LIVIO VENEZIANI - SÃO JOSÉ DOS CAMPOS	CAVEC INCORPORAÇÃO LTDA	ALVENARIA ESTRUTURAL EST.HÉLICE / CORTINA	RESIDENCIAL	1SUB + 15PAVS A= 10.500 M <sup>2</sup>
42	<b>CONDOMÍNIO PRAÇA DO SOL</b> EST. JUCA DE CARVALHO, - SJC	TERESÓPOLIS EMP. IMOBILIÁRIOS -SPE - LTDA	ALVENARIA ESTRUTURAL	RESIDENCIAL	1TÉR + 6PAVS A= 12.050 M <sup>2</sup>
43	<b>EDIFÍCIO FELICITÁ RESIDENCIAL</b> RUA GOPOÚVA 165 - GUARULHOS	EMPREENDEIMENTOS IMOBILIÁRIOS ESTELAR LTDA	CONCRETO ARMADO SAPATA /CORTINA ATIRANTADA	RESIDENCIAL	2SUB + 14PAVS A= 9.700 M <sup>2</sup>
44	<b>EDIFÍCIO COMERCIAL SKY OFFICE</b> RUA GENERAL NESTOR PASSOS, 206	SKY OFFICE INCORPORAÇÕES LTDA	LAJE PLANA PROTENDIDA EST. HÉLICE	COMERCIAL	2SUB + 9PAVS A= 4.800 M <sup>2</sup>
45	<b>EDIFÍCIO RESIDENCIAL</b> RUA CEL. JOÃO CURSINO - SJC	CONSTRUTORA ANTUNES FILHO CONSTRUÇÕES LTDA	CONCRETO ARMADO SAPATA / CORTINA ATIRANTADA	RESIDENCIAL	3SUB + 12PAVS A= 4.700 M <sup>2</sup>
46	<b>EDIFÍCIO RESIDENCIAL-INDAIATUBA</b> R. ALBERTO SANTOS DUMONT,10 - INDAIATUBA	CEMART ADM. BENS PROPRIOS E COM. LTDA	CONCRETO ARMADO EST.HÉLICE / CORTINA DE TUBULÕES	RESIDENCIAL	1SUB + 1TÉR + 8TIP + 1DUP A= 5.300 M <sup>2</sup>
47	<b>RECANTO DOS PÁSSAROS</b> R. ARALDO RODRIGUES, - VL. FRAGNANI - ITÚ -S	WALCON- RECANTO DOS PASSAROS SPE LTDA	ALVENARIA ESTRUTURAL EST.HÉLICE	RESIDENCIAL	12PAVS A= 16.500 M <sup>2</sup>
48	<b>EDIFÍCIO RESIDENCIAL TENÓRIO</b> PRAÇA TENÓRIO DE AGUIAR,63 - SANTANA	PEME PARTICIPAÇÕES	CONCRETO ARMADO TUBULÃO	RESIDENCIAL	2SUB + 9PAVS A= 4.800 M <sup>2</sup>
49	<b>EDIFÍCIO RESIDENCIAL TIBIRI</b> RUA TIBIRI, 153 - JD. SÃO PAULO -SP	HENRIPLAN PROJETOS E OBRAS LTDA	CONCRETO ARMADO EST.HÉLICE	RESIDENCIAL	2SUB + 9PAVS A= 4.800 M <sup>2</sup>
50	<b>EDIFÍCIO RESIDENCIAL MORGANTI</b> RUA FÚLVIO MORGANTI, 364 - MANDAQUI	HENRIPLAN PROJETOS E OBRAS LTDA	CONCRETO ARMADO EST.HÉLICE	RESIDENCIAL	2SUB + 9PAVS A= 4.600 M <sup>2</sup>
51	<b>EDIFÍCIO RESIDENCIAL ALLURE</b> R. AURELIANO LEAL, 167 - - SÃO PAULO -SP	HENRIPLAN PROJETOS E OBRAS LTDA	CONCRETO ARMADO EST.HÉLICE / SOLO GRAMPEADO	RESIDENCIAL	3SUB + 9PAVS A= 4.700 M <sup>2</sup>
52	<b>EDIFÍCIO COMERCIAL AUGUSTO TOLLE</b> RUA AUGUSTO TOLLE	CONSTRUTORA ALVES E BARCELOS	CONCRETO PROTENDIDO EST.HÉLICE	COMERCIAL	1SUB + 4PAVS A= 4.500 M <sup>2</sup>
53	<b>EDIFÍCIO RESIDENCIAL AP403</b> R. ALFREDO PUJOL - SANTANA -SP	A&B CONSTRUTORA	CONCRETO ARMADO EST.HÉLICE / CORTINA ATIRANTADA	RESIDENCIAL	3SUB + 16PAVS A= 4.800 M <sup>2</sup>

## PROJETOS HOSPITALARES



### HOSPITAL REGIONAL LITORAL NORTE

R. PROF. JOÃO BATISTA GARDELIN, 340-488, CARAGUATATUBA-SP

**CONSÓRCIO PLANOVA / CDG CONSTRUTORA**

7PAVIMENTOS + HELIPONTO – A=29.500 M<sup>2</sup>



### HOSPITAL MATERNIDADE MOGI DAS CRUZES

MOGI DAS CRUZES / SP

**SALIAH ENGENHARIA / CDG CONSTRUTORA**

1SUB + 1TÉR + 5TIP + 1COB - A=8.100 M<sup>2</sup>



### HOSPITAL REGIONAL DE ITANHAÉM

AV. RUI BARBOSA, 541 CENTRO, ITANHAÉM

**TRATENGE S/A**

TÉRREO + 8PAVIMENTOS + HELIPONTO –  
A=13.000 M<sup>2</sup>



### HOSPITAL REGIONAL DR. LEOPOLDO BEVILAQUA (PARIQUERA AÇÚ/SP)

R. DOS EXPECIONÁRIOS

**ENGETAL ENGENHARIA E CONSTRUÇÕES**

TÉRREO+4PAVIMENTOS / A= 8.000M<sup>2</sup>



### HOSPITAL ESTADUAL DO MANDAQUI (PAV. MIGUEL PEREIRA)

R. VOLUNTÁRIOS DA PÁTRIA, 4301 – MANDAQUI – SÃO PAULO/SP

**CDG CONTRUTORA**

TÉRREO+9PAVIMENTOS+HELIPONTO  
A= 5.500M<sup>2</sup>





**HOSPITAL REGIONAL DE BEBEDOURO**

AV. PREF. HÉLIO DE ALMEIDA BASTOS, 1360-1568, VILA NOVO LAR, BEBEDOURO-SP

**SIMÉTRICA ENGENHARIA LTDA**

2 SUBSOLOS + 8PAVIMENTOS – A= 10.800 M<sup>2</sup>



**HOSPITAL REGIONAL DE REGISTRO**

ROD. RÉGIS BITTENCOURT KM 449 – REGISTRO-SP

**CDG CONSTRUTORA**

TÉRREO + 6PAVIMENTOS + HELIPONTO – A=13.500 M<sup>2</sup>



**HOSPITAL DE TRANSPLANTES (AMPLIAÇÃO)**

AV. BRIGADEIRO LUÍS ANTÔNIO, 2651 SP

**TRATENGE S/A**

SUBSOLO+4PAVIMENTOS / A= 6.000M<sup>2</sup>



**CONJUNTO HOSPITALAR DE SOROCABA**

AV. COM. PEREIRA INÁCIO, 564

**CDG CONSTRUTORA**

TÉRREO+2PAVIMENTOS



**HOSPITAL AMEPLAN SAÚDE TUCURUVI**

R. ENÓTRIA, 257 – TUCURUVI

**BMA CONSTRUTORA**

2 SS+8PAVIMENTOS / A= 6.800M<sup>2</sup>



**HOSPITAL PROF. CARLOS DA SILVA LACAZ**

FRANCISCO MORATO/SP

**CDG CONSTRUTORA**

TÉRREO+1PAVIMENTO / A= 5.000M<sup>2</sup>

## PROJETOS INDUSTRIAIS / LOGÍSTICOS

	CONTRATANTE / ENDEREÇO	ESTRUTURA PRINCIPAL VÃO LIVRE	CARGA [KGF/M <sup>2</sup> ]	ÁREA [M <sup>2</sup> ]	PAVIMENTOS	ANO
1	AMBEV - FÁBRICA E DEPÓSITOS ANÁPOLIS - GO	PISOS E BASES PARA TANQUES	2500	3.0000	-	2012
2	AMBEV - GALPÕES, MUROS E BASES ANÁPOLIS - GO	PISOS E BASES PARA MÁQUINAS	2500	11.380	-	2013
3	STAMPOTEC – FÁBRICA CUMBICA – GUARULHOS-SP	NERVURADA - 10,0 X 6,50	3000	5.000	PISO INDUSTRIAL+2PAV	2006
4	KIMBERLY CLARK –GALPÃO SUZANO - SP	NERVURADA - 10,0 X 8,0	3600	15.500	1TÉR+1MEZ	2011
5	DROGA VERDE -DEPÓSITO SÃO PAULO-SP	NERVURADA 10,0 X 9,0	2000	8.000	2SUP	2004
6	LOPES SUPERMERCADOS DEPÓSITO GUARULHOS-SP	NERVURADA - 6,0 X 5,0	4000	6.300	1TÉR + 1MEZ + 1COB	2002
7	LOPES SUPERMERCADOS DEPÓSITO GUARULHOS-SP	NERVURADA - 7,0 X 5,0	4500	3.600	1TÉR + 1MEZ + 1COB	2008
8	SUPERMERCADO PRECITO SÃO PAULO-SP	LAJES - 12,0 X 10,0	2500	9.000	1SUB+5PAV	1995
9	BOSCH - AMPLIAÇÃO FÁBRICA VIA ANHANGUERA / SP	PISOS E BASES PARA MÁQUINAS	3000	3.000	PISO INDUSTRIAL+1MEZ	1992
10	LATASA INDÚSTRIA E COMERCIO PINDAMONHANGABA - SP	PISOS E BASES PARA MÁQUINAS	2000	4.600	PISO INDUSTRIAL+1MEZ	2011
11	FUNDAÇÃO LUSÍADA -FACULDADE SANTOS - SP	NERVURADA - 10,5 X 12.5	1500	4.500	1SUB + 1TÉR + 2SUP + 1COB	2007
12	ARCELLOR MITTAL TIMÓTEO-MG	BASES PARA MÁQUINAS	-	-	-	2006
13	ARCELLOR MITTAL SÃO PAULO-SP	PONTES ROLANTES, BASES PARA MÁQUINAS	-	-	-	2004
14	FUNDAÇÃO LUSÍADA - GINÁSIO SANTOS - SP	NERVURADA - 10,5 X 9,10	1500	4.000	1SUB +GINÁSIO COBERTO	2008
15	CENCIL - GALPÃO E ESCRITÓRIOS SANTANA DE PARNAÍBA-SP	LAJES - 7,50 X 10,50	1500	4.000	1INF + 1TÉR + 1SUP	2007
16	GALPÃO TRANSPORTADORA FARROUPILHA - RS	PISO INDUSTRIAL E MEZANINO	3000	3.165	1TÉR + 1COB	2008
17	GALPÃO ITUPEVA ITUPEVA - SP	PISO INDUSTRIAL E MEZANINO	3000	3.000	1TÉR	2005
18	TINTAS MC DEPÓSITO E PRÉDIO ADM. IPIRANGA- SP	CONVENCIONAL - 10,5 X 7,0	4000	8.000	1SUB + 1TÉR +1COB	1993

## SÓCIOS COLABORADORES

### CASIMIRO FERNANDES

Sócio fundador em 1989. Engenheiro formado pelo Instituto Mauá De Tecnologia em 1977. Trabalhos com pontes e grandes estruturas. Especialização em cálculos numéricos aplicados a estruturas e criação de softwares.



### MARCELO ALVES RODRIGUES

Engenheiro formado pelo Mackenzie em 1996 e pós-graduado em sistemas estruturais pela POLI-USP em 2005. Especialização em fundações de edifícios pelo PECE/USP. Especialista em desenvolvimento de softwares.



### REGINA CÉLIA FERREIRA

Engenheira formada pelo Mackenzie em 1995 e pós-graduada em sistemas estruturais pela POLI-USP em 2005.



### MARCO ANTONIO S. FERNANDES

Engenheiro formado pela Escola Politécnica/USP em 2002. mestre (área de estruturas metálicas/Incêndio) pela POLI-USP em 2006.